

Коммерческое предложение. Прицеп-фургон

Назначение

"Прицеп-фургон" на шасси для строителя

Предназначен для временного размещения работников строительных и других организаций, для временных нужд строительства в полевых условиях, когда требуется быстрая организация бытовых условий для работников и т.д. Изготавливается в соответствии с ТУ 34.09.11454-89 дополнение от 27.06.94г.

В процессе производства Прицеп-фургонов используются новые тракторные шасси от завода производителя. Возможная длина шасси 6м или 8м. По желанию Заказчика можем укомплектовать "Прицеп-фургон" на шасси различными видами резины - ВЛ (шоссейная), КФ (внедорожная).

Выпускаемая Продукция сертифицирована.



Также возможно установить: выдвигаемое крыльцо, дополнительное запасное колесо, домкраты и т.д. К каждому Клиенты персонализированный подход. Благодаря этому отдел продаж может обеспечить необходимым и возможным Заказчика, приняв во внимание его условия, возможности и пожелания.

Предоставляемые услуги:

- Возможна перепланировка по эскизам Заказчика
- Производим установку необходимого оборудования



- Предоставляем и изготавливаем типовые проекты по требованию Заказчика: "Сушилка", "Прорабская", "Жилая бытовка для рабочих", "Сауна-Душевая", "Столовая".
- Поставляем в любые регионы России (грузовой транспорт, ж/д)
- Предоставляем документацию для постановки в соответствующих Органах ГосТехНадзора (ПСМ, транзитные номера, сертификаты, конструктивные схемы, принципиальные схемы электроподготовки)

Конструкция

Прицеп-фургон - это мобильное здание контейнерного типа, установленное на шасси тракторного прицепа. Прицеп-фугоны предназначены для пребывания персонала при работе в полевых условиях, когда требуется быстрая организация бытовых условий для работников. Благодаря габаритным размерам изделия, внешней световой сигнализации, наличию сцепного устройства, одноконтурной тормозной системы его можно свободно транспортировать по дорогам общего пользования.

Конструкция устанавливаемого на шасси здания аналогична конструкции блок-контейнера. Крепление блок-контейнера на шасси осуществляется с помощью сварки нижней рамы каркаса здания с рамой шасси. Прицеп-фугоны поставляются на шасси тракторного прицепа с резиной и одноконтурными пневматическими тормозами на переднюю ось. Прицеп-фургон имеет прицепное устройство типа "крюк-кольцо", световые приборы, разъемы для подключения к пневмо- и электросистемам тягача. Каждый прицеп-фургон комплектуется приставной входной лестницей, которая при транспортировке крепится и перевозится под днищем.

По желанию Заказчика прицеп-фугоны на шасси могут поставляться с широкопрофильной резиной, двухконтурной тормозной системой.



Прицепное устройство типа "крюк-кольцо"



Шасси тракторного прицепа с резиной ВЛ-38



По желанию Заказчика прицеп-фугоны на шасси могут поставляться с широкопрофильной резиной, двухконтурной тормозной системой.



Приставная входная лестница

Планировки (стандарт).



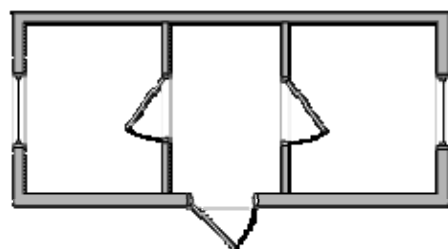
Тип 1



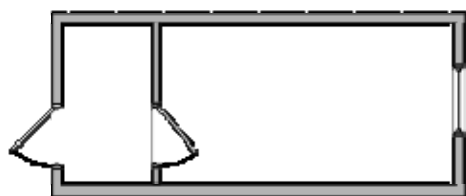
Тип 2



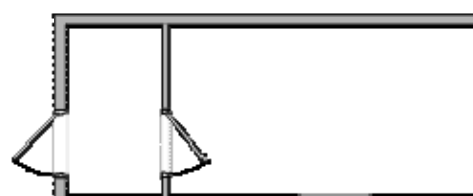
Тип 3



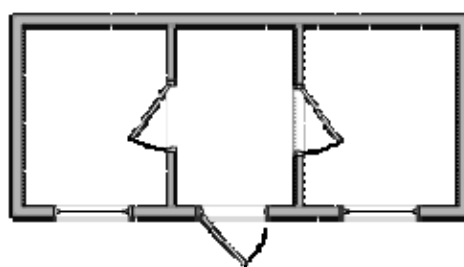
Тип 4



Тип 5



Тип 6



Тип 7

Изготавливаем индивидуальные проекты.

Внутренняя отделка

Внутри прицеп фургона стены и потолок стандартно отделывают деревянной вагонкой или ДВПО. Возможна отделка внутренних помещений ПВХ вагонкой, ПВХ панелями, панелями МДФ, фанерой или ламинированной ДВП. Дополнительная комплектация базового варианта прицепа фургона зависит от его предполагаемого использования.

ДВПО - это листовой обшивочный материал для облицовки каркасных перегородок, стен и потолков жилых зданий.

Деревянная вагонка - декоративная доска, предназначенная для обшивки стен, дверей и т.д. Вагонку изготавливают из цельной древесины, сохраняя при этом все полезные свойства древесины.

Стеновые панели на основе **МДФ** предназначены для внутренней отделки офисов, промышленных помещений и всех зон жилья. Листы МДФ нарезают на полосы, полосы фрезеруют и окутывают декоративной пленкой с использованием термокля. Преимущества стеновых панелей МДФ: теплоизоляция, высокое звукопоглощение, простота монтажа.

Панели ПВХ - это не токсичный и не горючий отделочный материал, они выдерживают механические нагрузки и перепады температуры, устойчивы к коррозии, обладают высокой степенью прочности и долговечности, сохраняют внешний вид не менее 10 лет в условиях эксплуатации в умеренно-холодном климате.

"Отделка стен панелями МДФ"



"Отделка ДВПО"



"Оделка деревянной вагонкой"



"Отделка ПВХ панелями"



Дополнительная комплектация

Дополнительная комплектация базового варианта прицеп фургона зависит от его предполагаемого использования. Предоставляем и изготавливаем типовые проекты по требованию Заказчика: "Сушилка", "Прорабская", "Жилая бытовка для рабочих", "Сауна-Душевая", "Столовая".

Возможна перепланировка по эскизам Заказчика, производим установку необходимого оборудования:

- тепловых пушек;
- электростанций;
- водонагревателей;
- душевых кабин;
- кухонного оборудования;
- кроватей и т.д.

"Столовая"



Кухонное оборудование

"Жилая бытовка для рабочих"



Платяные шкафы и двухъярусные кровати Откидной столик, двухъярусные кровати и платяной шкаф

Двухъярусные кровати и откидной столик

"Прорабская"



"Сауна-Душевая"



Душевая кабина с водонагревателем



Душевая кабина



Водонагреватель

"Сушилка"



Сушильные шкафы



Ящики из оцинкованной стали (внутри расположены тепловентиляторы)



Автоматические выключатели, проводка в кабельном канале

Наши проекты

Приобретение и эксплуатация прицеп-фургона связаны с рядом особенностей:

- кроме товарно-сопроводительных документов, передача прицеп-фургона покупателю сопровождается передачей следующих документов: паспорт самоходной машины (ПСМ), регистрационный знак "Транзит", копия сертификата соответствия, справка-счет;

- регистрация прицеп-фургонов осуществляется на основании нормативного документа "Правила государственной регистрации тракторов, самоходных дорожно-строительных и иных машин и прицепов к ним органами государственного надзора за техническим состоянием самоходных машин и других видов техники в Российской Федерации (гостехнадзора)";

- транспортировка прицеп-фургонов осуществляется при максимальной конструктивной скорости 40 км/час.

Бытовки, Блок контейнера, Модульные Дома.

knbt@yandex.ru

тел/факс: +7(495) 661-01-90 (многоканальный)



Цены

Базовые цены на изделия включают в себя цену на готовое изделие с завершенной внутренней отделкой, смонтированной электросистемой (наружный разъем с ответной частью, защитные автоматические выключатели, проводка в кабельных каналах, выключатели, розетки, светильники). Внутренняя обстановка мебелью и комплектация бытовой техникой и приборами в базовую цену не входит.

Цены указаны на прицеп-фургоны с ходовой частью на резине ВЛ-38, укомплектованные съемной металлической приставной лестницей, которая в транспортном положении крепится под дном прицепа.

Вместе с прицеп-фургоном Покупателю выдаются паспорт самоходной машины (ПСМ), справка-счет, знак "Транзит", копия сертификата соответствия.

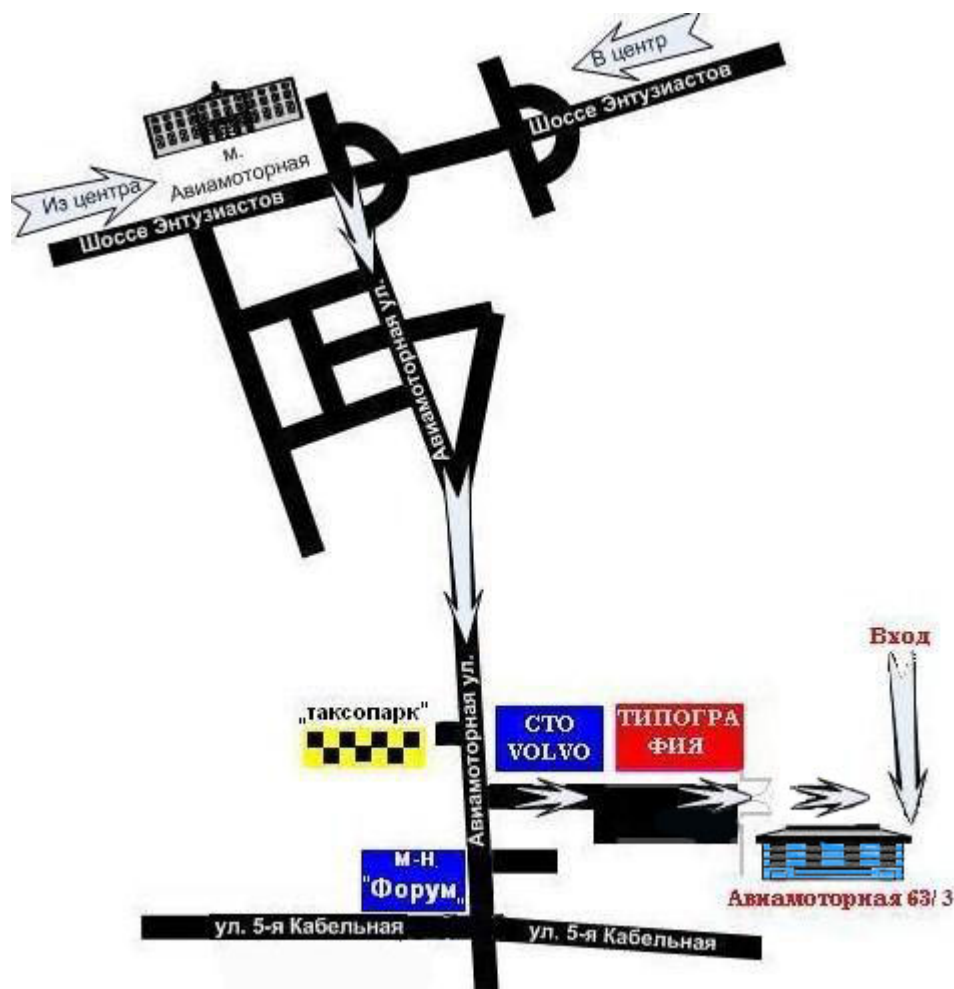
При приобретении прицеп-фургонов в количестве более одного изделия от указанных цен предоставляются скидки.

Бытовки, Блок контейнера, Модульные Дома.

knbt@yandex.ru

тел/факс: +7(495) 661-01-90 (многоканальный)

Схема проезда:



Как к нам проехать:

Пешком:	На машине:
<p>От станции метро авиамоторная в сторону района "Карачарова" на любом автобусе №59,759 (остановка "Дворец борьбы им. Ярыгина") Либо на маршрутном такси № 740,133,44. (Попросить остановиться у "Таксомоторного парка"). Перейти через дорогу, далее по схеме.</p>	<p>Из центра: Сворачиваете на авиамоторную улицу направо. Едете прямо до пересечения с 5 Кабельной улицей. Далее разворачиваетесь на перекрестке с 5 Кабельной улицей. Проезжаете около 70 метров и поворачиваете направо. Ориентиром Вам будут служить 2-е колонны синего цвета. Затем проезжаете до конца прямо и по правую руку вы увидите наше здание. Синего цвета с крыльцом на второй этаж.</p> <p>Из области: Сворачиваете на авиамоторную улицу направо. Далее еще раз направо (под мост). Проехав под мостом, доезжаете до перекрестка с улицей авиамоторной и сворачиваете на лево. Едете прямо до пересечения с 5 Кабельной Улицей. Далее разворачиваетесь на перекрестке с 5 Кабельной улицей и едете обратно по авиамоторной около 70 метров и поворачиваете направо. Ориентиром Вам будут служить 2-е колонны синего цвета. Затем проезжаете до конца прямо и по правую руку вы увидите наше здание. Синего цвета с крыльцом на второй этаж.</p>

г. Москва

ул. Авиамоторная, д. 63, строение 3

тел/факс: +7(495) 661-01-90 (многоканальный)

e-mail: knbt@yandex.ru